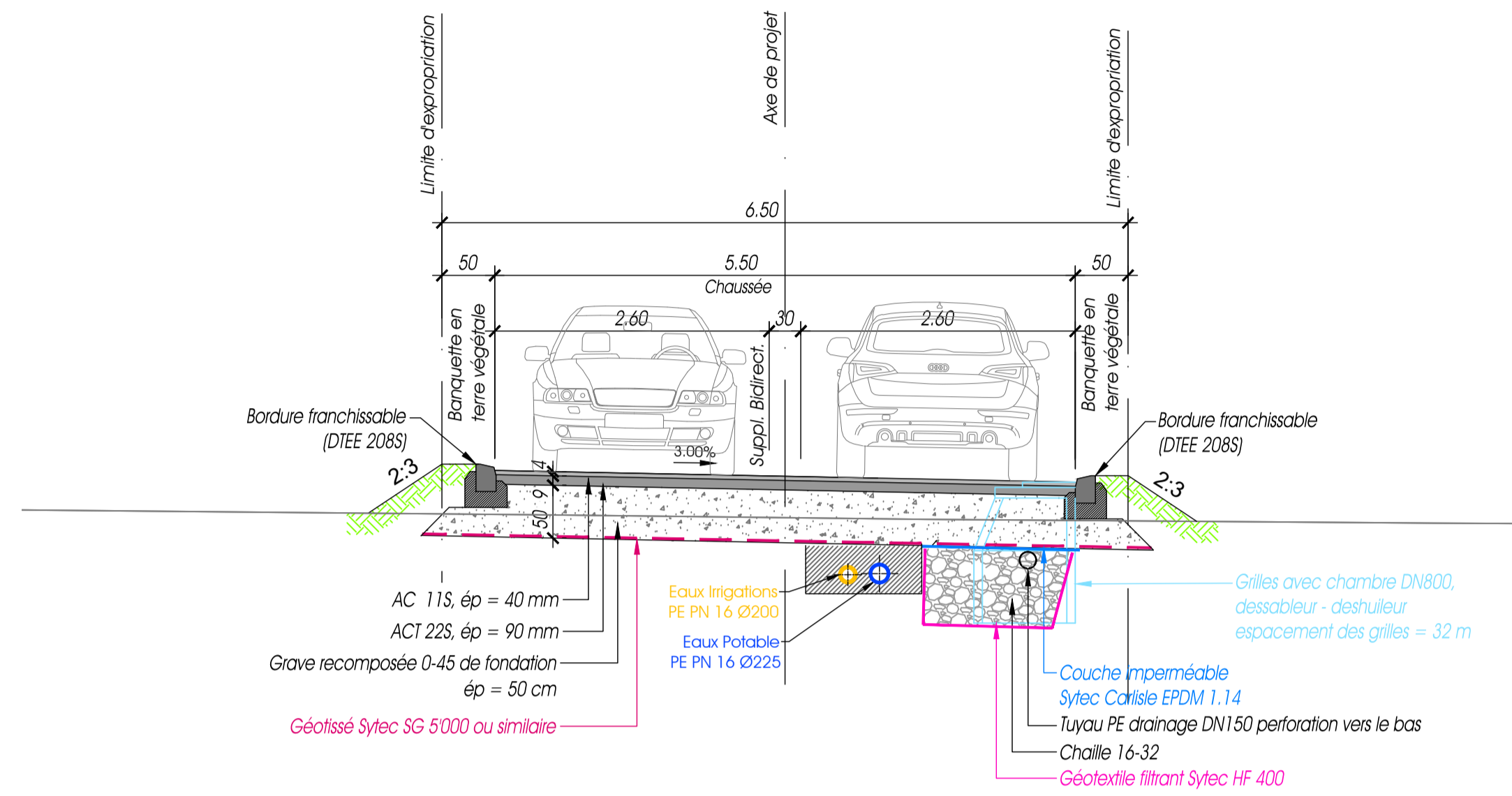


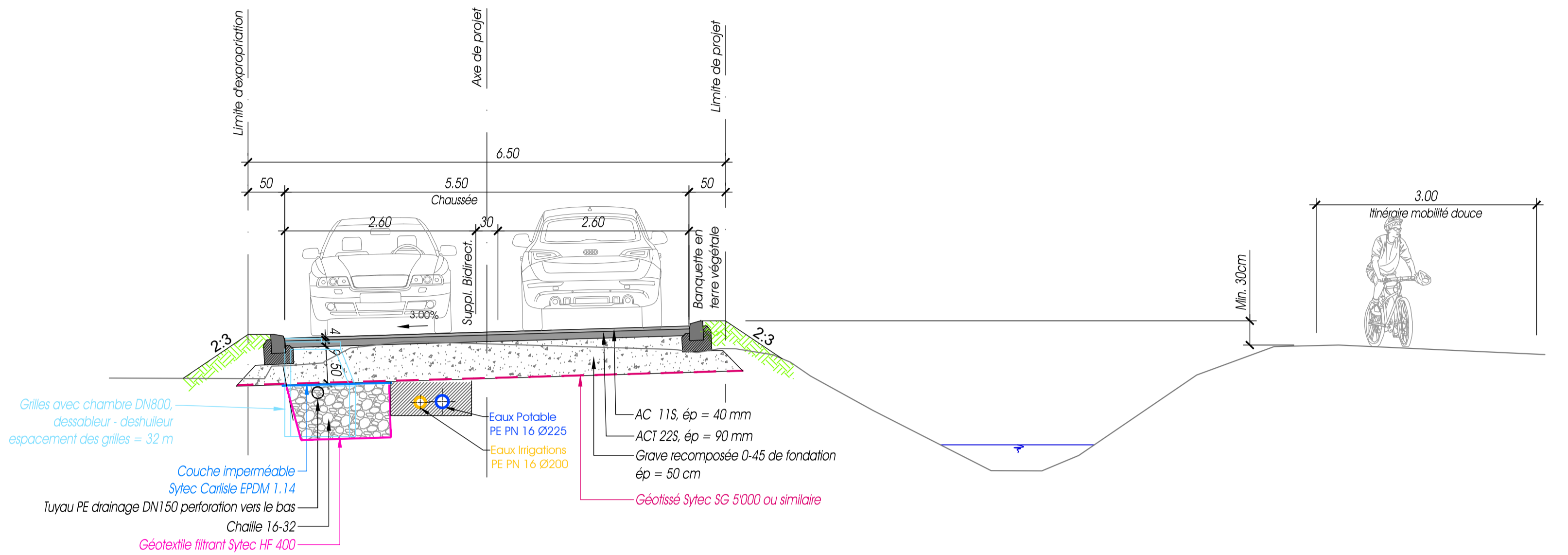
### PROFIL TYPE 1

Croisement possible entre deux Voitures  
Vitesse = 60Km/h  
1:50



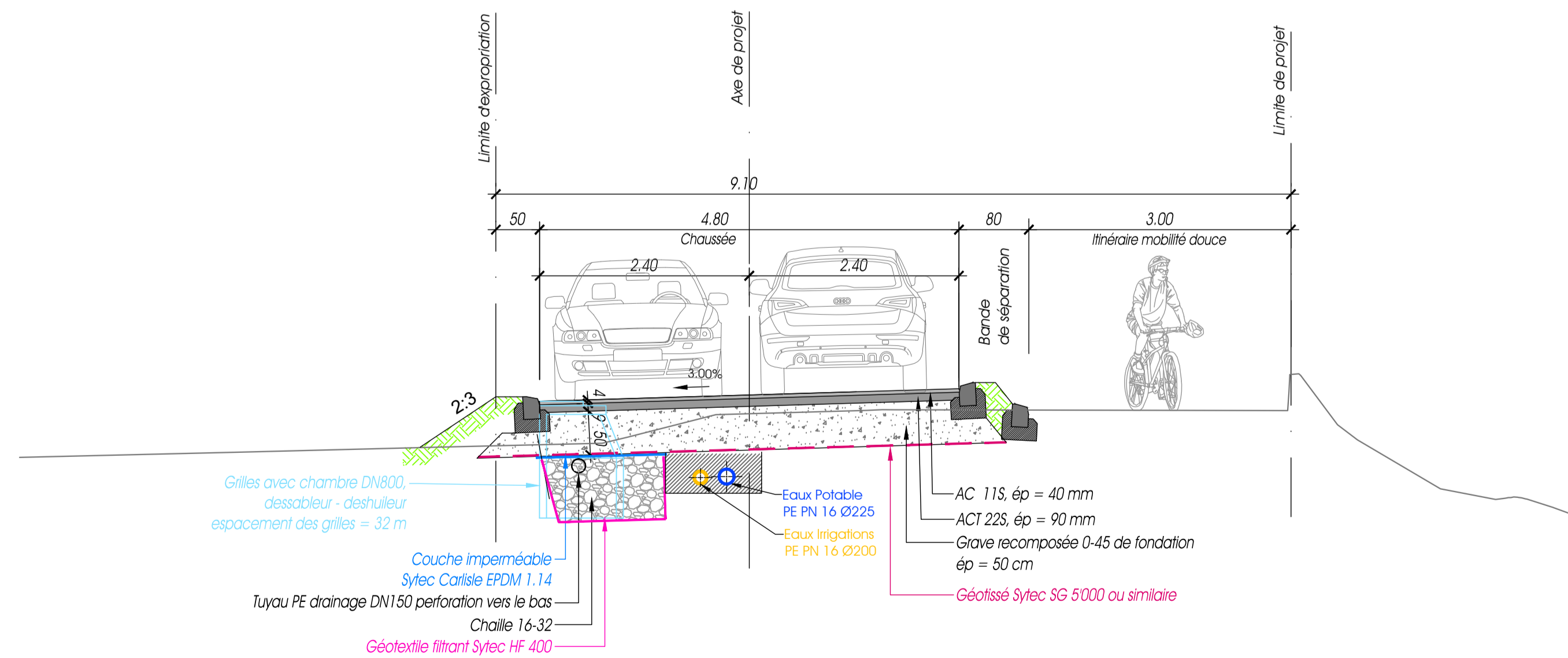
### PROFIL TYPE 2

Croisement possible entre deux Voitures  
Vitesse = 60Km/h  
1:50



### PROFIL TYPE 3

Croisement possible entre deux Voitures + piste cyclable  
Vitesse = 30Km/h  
1:50



Commune de Vétroz

REFECTION  
Avenue des Verges SUD

**MISE A L'ENQUETE**

**PROFIL TYPE**

Longueur effective de l'aménagement : ~790.00 m

Auteur du projet :  
**EDI TECH**  
BUREAU D'INGENIERIE EN GENIE CIVIL ET METIER AVANCE  
RUE DE LA BOURGEOISIE 10, 1000 BRUXELLES  
Tél : +32 (0)2 735 11 11  
www.editech.be

Autorité cantonale  
Service de la mobilité  
L'ingénieur chef de section :

L'administration communale de Vétroz certifie que le présent projet, mis à l'enquête publique par insertion au Bulletin officiel du ..... et affichage, a été déposé au greffe communal du ..... au ..... pour y être consulté.

Vétroz Le .....  
L'ADMINISTRATION COMMUNALE  
Le président                      Sceau                      Le secrétaire

Timbre de réception

Date	Projeté	Dessiné	Contrôlé
21.10.22	PA	PA	CR
19.12.22	PA	PA	CR

HOMOLOGUE PAR LE CONSEIL D'ETAT

EN SEANCE DU .....

DROIT DE SCEAU : FR. ....

L'ATTESTE :  
**LE CHANCELIER D'ETAT**

TOUS LES PLANS DU DOSSIER SERONT EGALEMENT TIMBRES ET SIGNES PAR L'ADMINISTRATION COMMUNALE

PIECE N° 05A  
PLAN 211112-23-05A