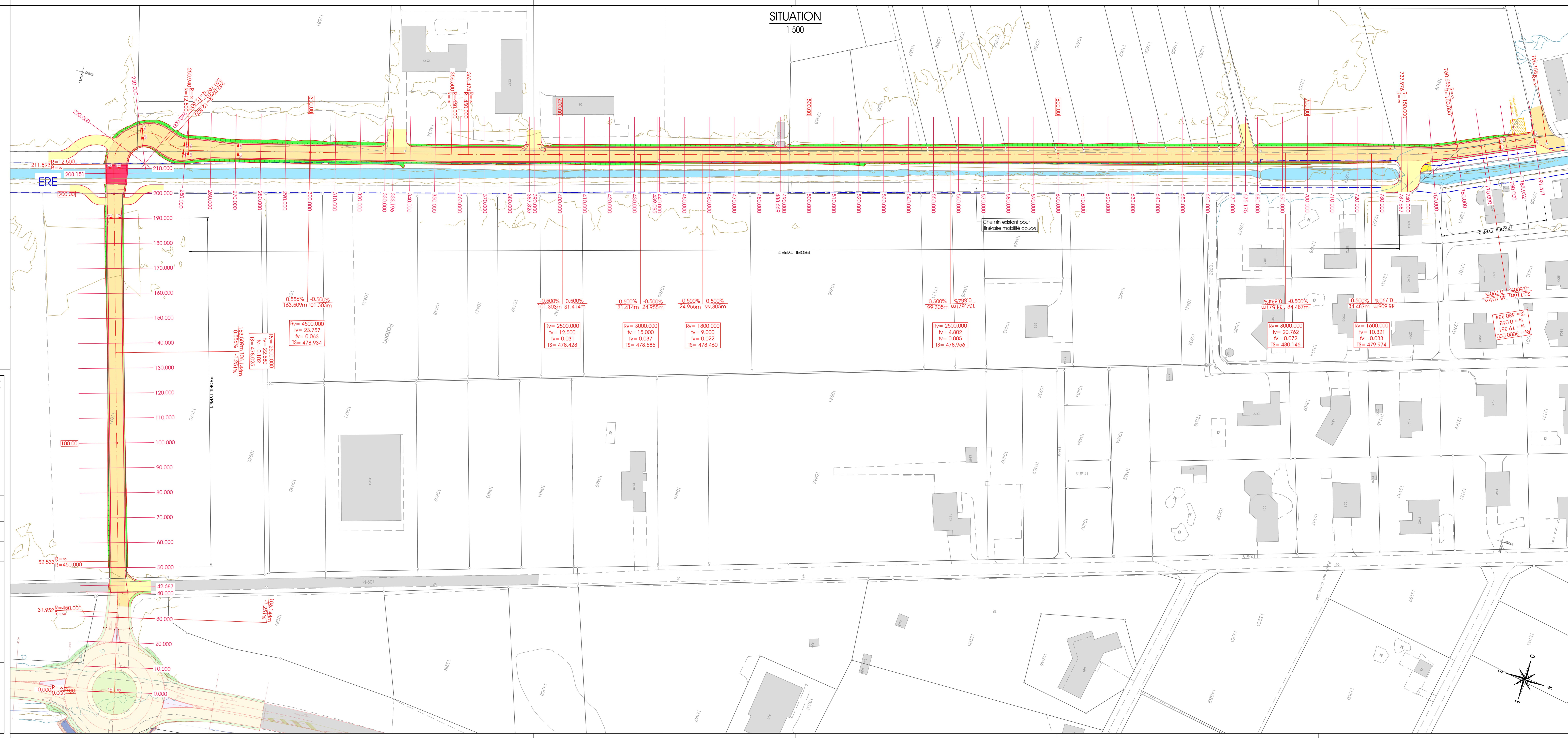


LEGENDE:

- CHAUSSEE EXISTANTE
- CHAUSSEE PROJETEE
- ACCES EXISTANTS
- ACCES PROJETEE
- PISTE CYCLABLE
- TROTTOIR
- ACCOTEMENT
- TALUS EN DEBLAI
- TALUS EN REMBLAI

SITUATION
1:500



Commune de Vétroz

REFECTION
Avenue des Verges SUD

MISE A L'ENQUETE

SITUATION 1:500

Longueur effective de l'aménagement : ~790.00 m

Auteur du projet :
EDI TECH
Autorité cantonale
Service de la mobilité
L'ingénieur chef de section :

L'administration communale de Vétroz certifie que le présent projet, mis à l'enquête publique par insertion au Bulletin officiel de et affichage, a été déposé au greffe communal de au pour y être consulté.

Vétroz Le
L'ADMINISTRATION COMMUNALE
Le président Sceau Le secrétaire

Date	Projeté	Dessiné	Corrigé
21.10.22	PA	PA	CR
19.12.22	PA	PA	CR

HOMOLOGUE PAR LE CONSEIL D'ETAT
EN SEANCE DU
DROIT DE SCEAU : FR
L'ATTESTE :
LE CHANCELIER D'ETAT

TOUS LES PLANS DU DOSSIER SERONT EGALEMENT TIMBRES ET SIGNES PAR L'ADMINISTRATION COMMUNALE

PIECE N° 02A
PLAN 21112-23-02A